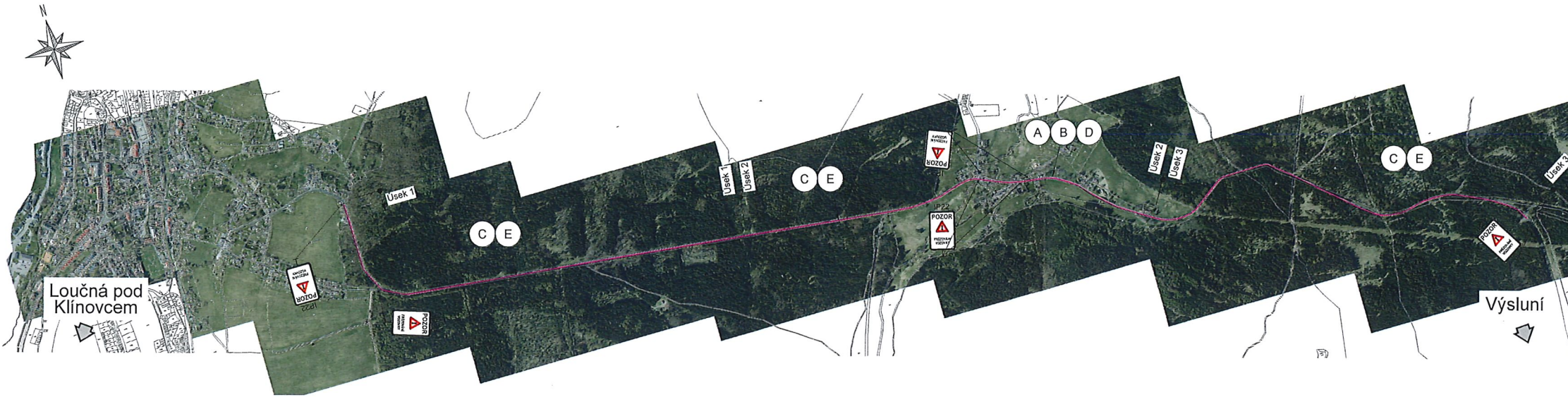


Situace

1:10000



Poznámky:

- Osazení dopravního značení bude provedeno v souladu s technickými podmínkami TP 65 a dle zásad pro označování pracovních míst na pozemních komunikacích dle TP 66.
- V situaci je vyobrazeno pouze dopravní značení, které bezprostředně souvisí s dopravně inženýrským opatřením.
- Po skončení pracovní doby bude dopravní značení staženo ke kraj vozovky.

Legenda:

- Odfřezovaná vozovka
- Vyspávka komunikace
- Provoz bude řízen pracovníky stavby
- A7a Přechodné dopravní značení
- C E Schéma opatření

Detail SDZ:



Etapa 1 (text): "Pozor frézování vozovky"
Etapa 2 (text): "Pozor probíhají stavební práce"

Přehledná situace

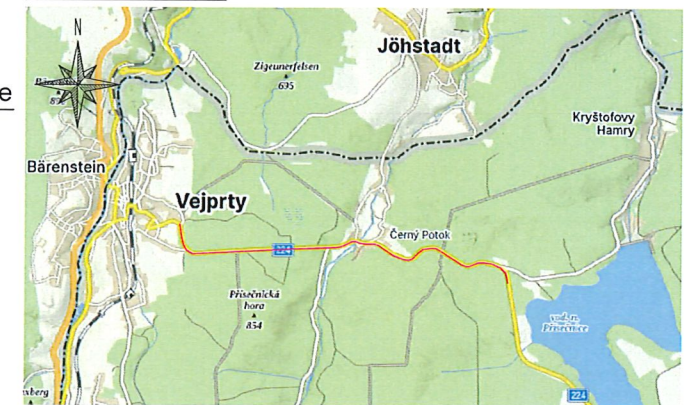


Schéma opatření - frézování

V obci

Schéma A

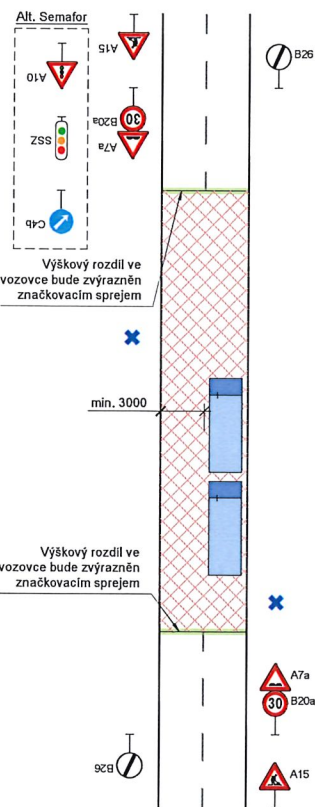


Schéma B

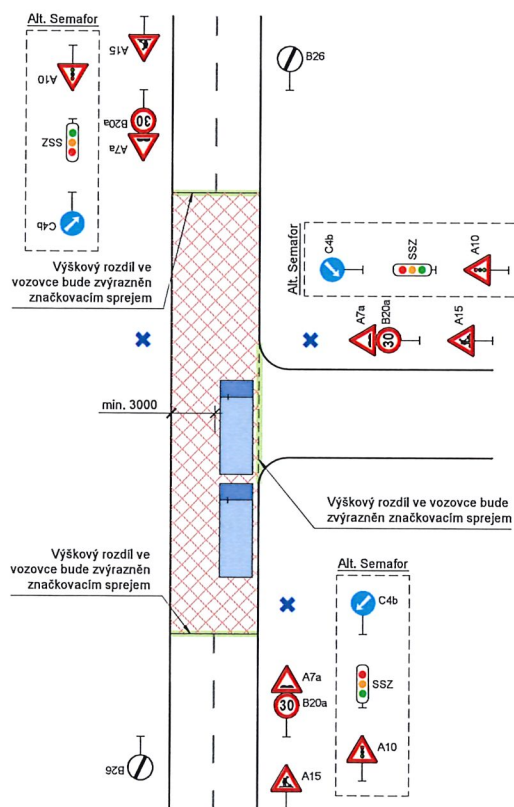


Schéma opatření - frézování

Mimo obec

Schéma C

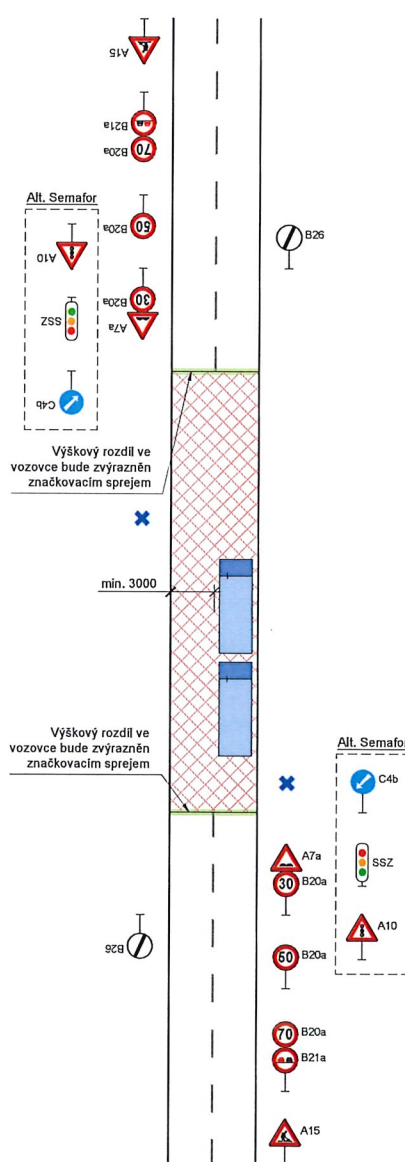


Schéma opatření - oprava komunikace

V obci

Schéma D

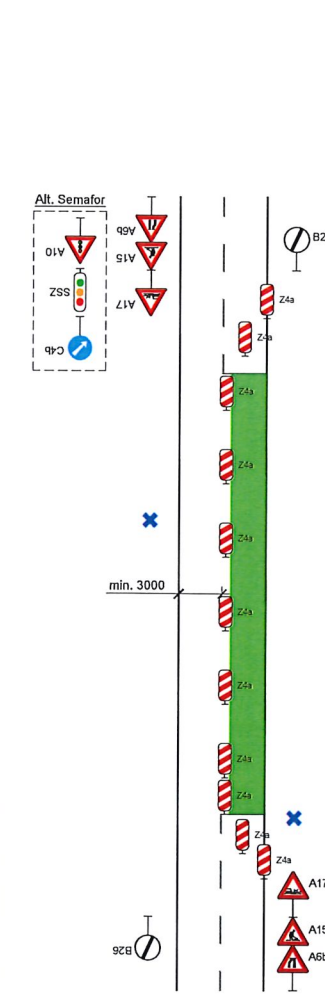
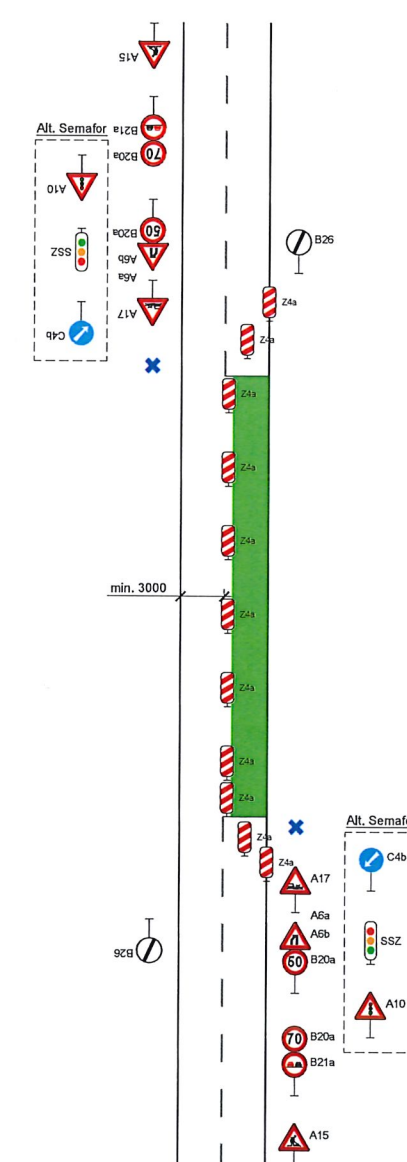


Schéma opatření - oprava komunikace

Mimo obec

Schéma E



OVĚŘENO ZA PODMÍNEK ROZHODNUTÍ
VYDANÉHO ODBOREM DOPRAVY
MĚSTSKÉHO ÚŘADU V K A D A N I

Ze dne: 18-09-2024

Č. j.: ODPK-42668/2024/SK

Podpis:

Ing. RELI SLUNEČKOVÁ
REF. ODBORU DOPRAVY

Generální projektant: Art Inside s.r.o., Palackého 4278, 430 01 Chomutov IČO: 272 69 434	Hlavní inženýr projektu: Ing. Tomáš Chrtěk
Název akce: DIO - Vejpřty	Vypracoval: Ing. František Köhler
Část: -	Číslo smlouvy: -
Název přílohy: Situace DIO	Stupeň: RDS
	Datum: 08/2024
	Číslo části: -
	Měřítko: -
	Počet formátů: 8xA4
	Číslo přílohy: 01